

# ***Superlux®***

## **PRA535NC**

### **抗噪声手握式动圈麦克风**

#### **Contact**

中国地区营销和业务  
旭广企业发展（上海）有限公司  
021-69223756  
shsales@superlux.com.tw  
support\_cn@superlux.com.tw

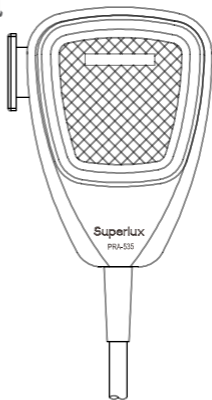
国际营销和业务  
Superlux 舒伯乐 台湾  
+886-2-26931323  
sales@superlux.com.tw

# PRA535NC

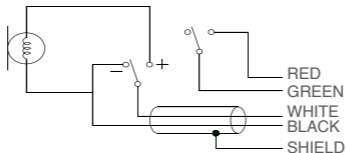
## 抗噪声手握式动圈麦克风

### 概述

PRA-535NC是手握式抗噪声动圈式麦克风，其换能器的声学结构设计先进、可靠，具有良好抗噪声和可懂度。PRA-535NC麦克风特适用于高噪声移动环境做语言通信。如各种车辆、船只、民用航空器等。



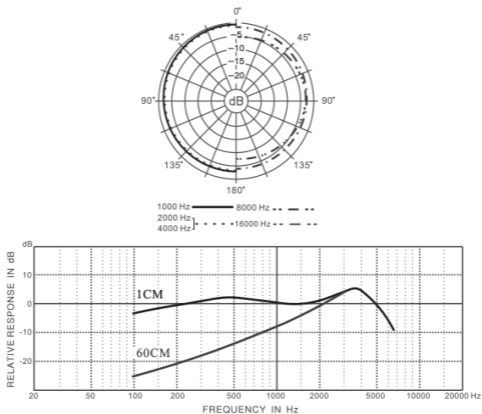
### 接线图



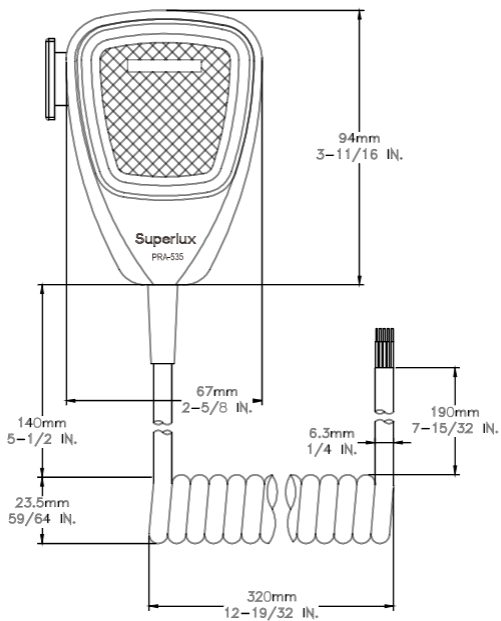
## 特征

- 对环境噪声有良好的抑制作用
- 具有良好的语言清晰度和可懂度
- 能承受高温，高湿，震动或跌落
- 外壳抗腐蚀（油性，酸或碱性）
- 具有 Press-to-talk 开关，寿命达20万次

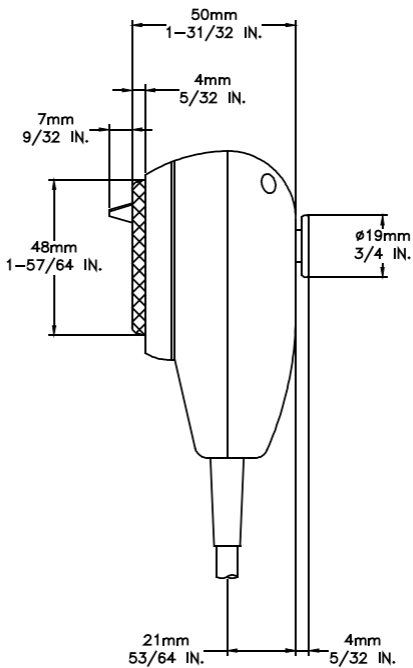
## PRA535NC 频率响应图



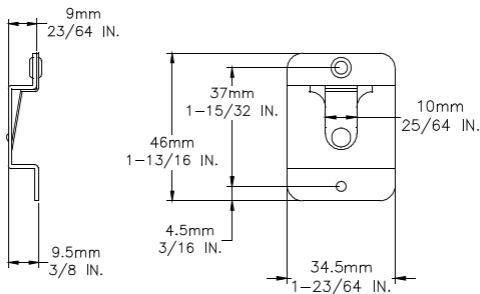
## 麦克风尺寸图



尺寸单位：毫米/英寸



尺寸单位：毫米/英寸



尺寸单位：毫米/英寸

## 规格

\*注意：技术规格可能有所更动

类型	抗噪型动圈式
频率响应	100 - 5000 Hz
灵敏度	-66 dBV / Pa ( 0.5mV / Pa )
标称阻抗	200Ω
操作温度范围	-40°C ~ 74°C ( -40°F ~ 165°F )
开关类型	Press - to - talk
电缆线	∅ 6.3 mm x 3.4 M ( ∅ 1/4"x11ft)
重量	含线 250g ( 8.8oz ) 托架 20g ( 0.7oz )

\*1Pa=10 microbars=94dB SPL

## 安全事项

“警告”和“小心”的标志及以下的信息，是用来提醒使用者避免不正确使用下，可能导致的伤害与后果。



**警告：**若未遵循相关的警告事项，当操作不当时，可能会导致严重的人身伤亡事故。



**小心：**若未遵循相关的小心事项，当操作不当时，可能会导致常见的人身伤害或财产损失。

### 警告



- 请勿曝露此产品在雨中，或可能被水弄湿的环境中，可能会导致起火或触电事故。
- 请勿尝试修改本产品，可能会导致人身伤害或产品故障。

### 小心



- 不要用力过大、不要拉扯线缆，否则会导致故障。
- 应让本产品及一起应用的设备保持干燥，并避免暴露在很高的温度和湿度下。



## 保固服务

Superlux舒伯乐针对在符合使用手册上所载明之使用方法，给予自购买日期起，一年的所有材质及制造质量的保证期限。此保证期限将依据在不同国家或地区而有所调整。请联络当地的经销商以或得更多的信息。在有效期限内，若发现任何材质或生产质量，或是任何功能无法正常使用，Superlux将进行维修或更换零件。此保证条款只针对经由Superlux所授权的代理商或经销商所卖出的产品，然而以下的状况将不在保证条款内：

由于意外、错误的使用、不正当的使用、自行修改或维修，运送过程中造成的损害，不遵守说明书上所载明之使用方法、未经由Superlux所授权的公司执行维修的动作，由非授权的经销商所提出的要求，或任何Superlux产品其上的序列号贴纸已经无法辨识或已经修改或被移除者。Superlux产品的维修只能由原厂所授权的维修中心或是授权的代理商或经销商为之。未经授权的维修、保养或修改将无法获取相关的保证，并且排除在保证条款之外。在保证条款下的维修保证，必须在提出当地授权代理商或经销商的销货收据下，才能获得保障。而且必须在提出采买日期才能决定你的Superlux产品是否在保证期限内。要获得原厂授权的维修保固，请联络业经授权的代理商、经销商或经由电邮support\_cn@superlux.com.tw与我们联系。

本产品符合FCC法规B类第15章的规范，在满足以下两个条件才允许操作本产品：

- (1)本产品不会产生干扰，并且
- (2)本产品必须能够接受接收到的包括可能导致装置意外操作的任何干扰。适合使用的场所为家庭或办公室。