

Superlux[®]

PRA535NC
NOISE-CANCELING HANDHELD
DYNAMIC MICROPHONE

Contact

Marketing and sales

Superlux Taiwan
+886-2-26931323
sales@superlux.com.tw
support@superlux.com.tw

Manufacturing & logistics

Superlux Enterprise
Development (Shanghai) Co., Ltd.

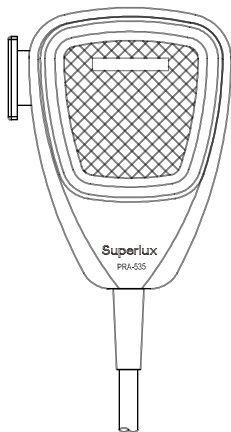
English

PRA535NC

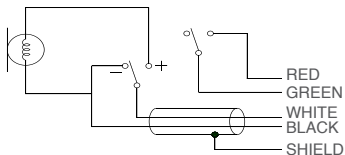
NOISE-CANCELING HANDHELD DYNAMIC MICROPHONE

GENERAL DESCRIPTION

PRA-535NC is a noise-canceling handheld dynamic microphone. Its transducer features high reliability and advanced acoustic construction design; this makes it effective in resisting the ambient noise so as to perform a high level of intelligibility. PRA-535NC is an ideal candidate for speech communication in noisy and traveling environments such as in vehicles, vessels and civil aircrafts, etc.



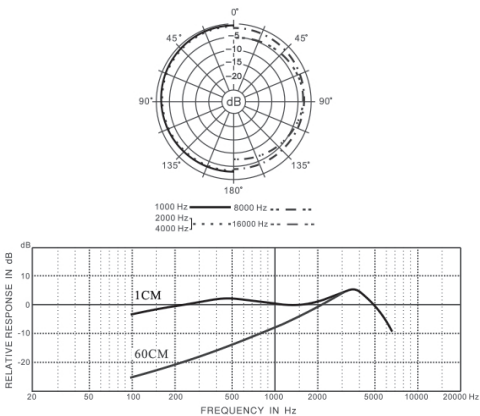
WIRING DIAGRAM



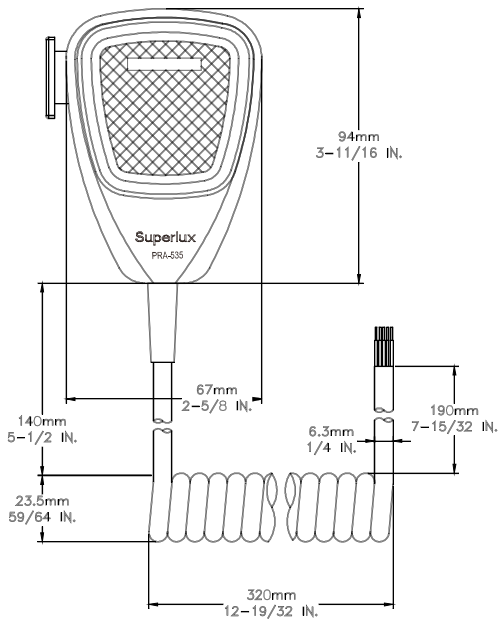
FEATURES

- Excellent attenuation of the ambient noise.
- Excellent in clearness of speech articulation and intelligibility.
- Premium durability to high temperature, high humidity, vibration and dropping.
- Corrosion-resistant body (against oil, acid and alkali).
- Press-to-talk switch, operation life for 200,000 times of use.

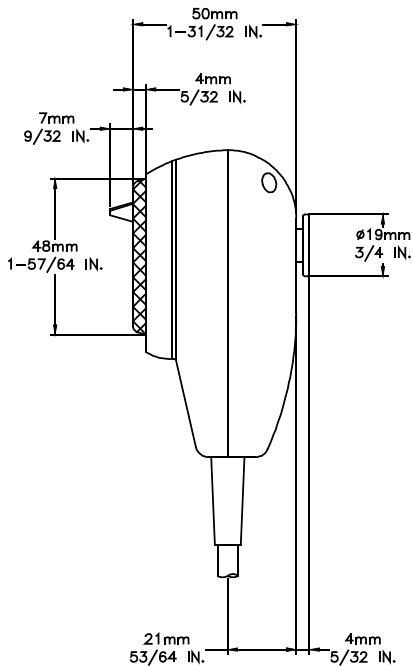
PRA535NC FREQUENCY RESPONSE



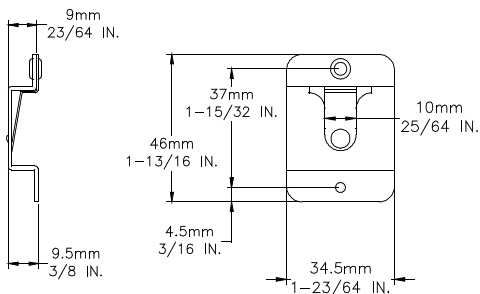
MICROPHONE DIMENSION DIAGRAM



Unit: mm/inch



Unit: mm/inch



Unit: mm/inch

Specifications

*Note: Specifications are subject to change.

Type	Noise-Canceling Dynamic
Frequency Response	100 - 5000 Hz
Sensitivity	66 dBV/Pa (0.5 mV/Pa)
Rated Impedance	200Ω
Operation Temperature Range	- 40°C ~ 74°C (-104°F ~ 165°F)
Switch Type	Press - to - talk
Cable	Φ 6.3 mm x 3.4 M (Φ1/4" x 11 ft)
Weight	250g (8.8oz.) (cable included) bracket 20 g (0.7oz.)

*1Pa=10 microbars=94dB SPL

SAFETY PRECAUTIONS

Safety symbols-"WARNING" AND "CAUTION"- and messages described below are used in this manual to prevent bodily injury and property damage which could result from mishandling. Before operating your product, read this manual first and understand the safety symbols and messages so you are thoroughly aware of the potential safety hazards.



WARNING: Indicates a potentially hazardous situation which, if mishandled, could result in death or serious personal injury.



CAUTION: Indicates a potentially hazardous situation which, if mishandled, could result in moderate or minor personal injury, and/or property damage.

WARNING



- Do not expose the unit to rain or an environment where it may be splashed by water or other liquids, as doing so may result in fire or electric shock.
- Do not attempt to modify this product. Doing so could result in personal injury and/or product failure.

CAUTION



- Do not subject to extreme force and do not pull on the cable or failures may result.
- Keep the device dry and avoid exposure to extreme temperatures and humidity.



LIMITED WARRANTY

Superlux Enterprise warrants all materials and workmanship under use as instructed by the user's manual of this product for a period of one year from the original date of purchase. Warranty period might be different by each area. Please contact your local dealer for more information. If any defects are found in the materials or workmanship or if the product fails to function properly during the applicable warranty period, Superlux Enterprise, at its option, will repair or replace the product. This warranty applies only to equipment sold and delivered by Superlux Enterprise's authorized distributors or dealers. However, the following are not covered: Damage caused by accident, misuse, abuse, product modification or neglect; damage occurring during shipment; damage resulting from failure to follow instructions contained in your Instruction manual; damage resulting from the performance of repairs by someone not authorized by Superlux; claims based upon any misrepresentations by the seller; any Superlux product on which the serial number has been defaced, modified or removed. Service and repairs of Superlux products are to be performed only at a factory-authorized facility or authorized distributors or dealers. Unauthorized service, repairs, or modification will void this warranty. To obtain repairs under warranty, you must have a copy of your sales receipt from the authorized Superlux dealer where you purchased the product. It is necessary to establish purchase date and determine whether your Superlux product is within the warranty period. To obtain factory authorized service, please contact authorized distributors, dealers or mail to support@superlux.com.tw.

THIS DEVICE COMPLIES WITH PART 15 OF THE FCC RULES CLASS B. OPERATION IS SUBJECT TO THE FOLLOWING TWO CONDITIONS:

- (1) THIS DEVICE MUST NOT CAUSE HARMFUL INTERFERENCE, AND
- (2) THIS DEVICE MUST ACCEPT ANY INTERFERENCE RECEIVED INCLUDING INTERFERENCE THAT MAY CAUSE UNDESIRE OPERATION. SUITABLE FOR HOME OR OFFICE USE.

Superlux®

PRA535NC

抗噪声手握式动圈麦克风

Contact

中国地区营销和业务
旭广企业发展（上海）有限公司
021-69223756
shsales@superlux.com.tw
support_cn@superlux.com.tw

国际营销和业务
Superlux 舒伯乐 台湾
+886-2-26931323
sales@superlux.com.tw

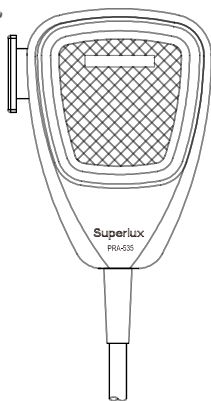
简体中文

PRA535NC

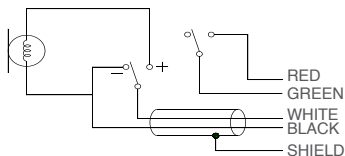
抗噪声手握式动圈麦克风

概述

PRA-535NC是手握式抗噪声动圈式麦克风，其换能器的声学结构设计先进、可靠，具有良好抗噪声和可懂度。PRA-535NC麦克风特适用于高噪声移动环境做语言通信。如各种车辆、船只、民用航空器等。



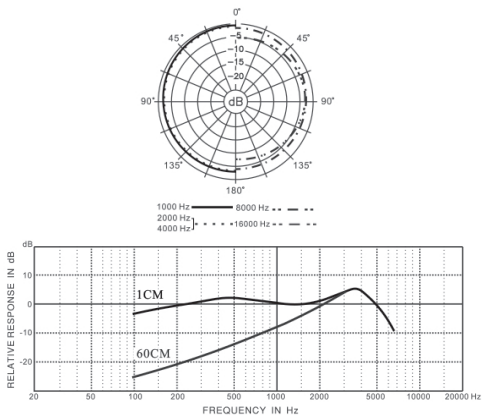
接线图



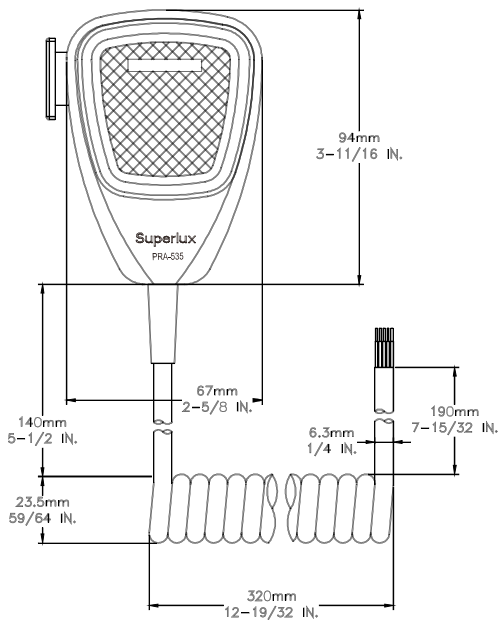
特征

- 对环境噪声有良好的抑制作用
- 具有良好的语言清晰度和可懂度
- 能承受高温，高湿，震动或跌落
- 外壳抗腐蚀（油性，酸或碱性）
- 具有 Press-to-talk 开关，寿命达20万次

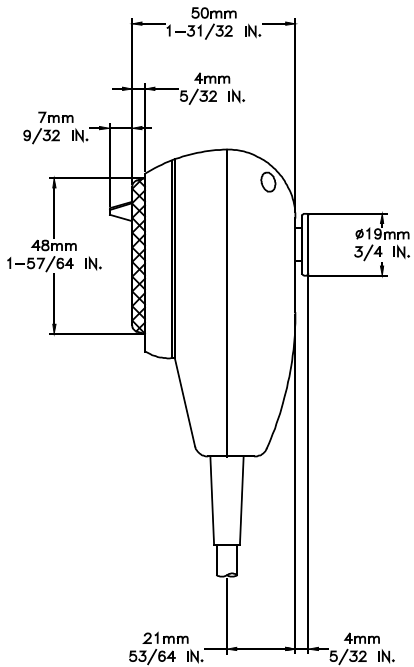
PRA535NC 频率响应图



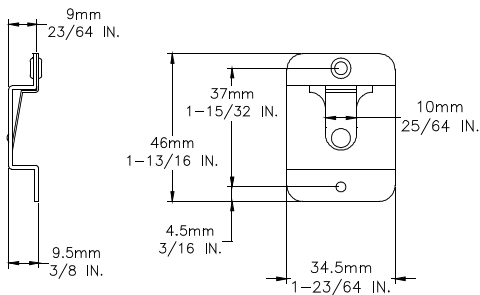
麦克风尺寸图



尺寸单位：毫米/英寸



尺寸单位：毫米/英寸



尺寸单位：毫米/英寸

規格

*注意：技术规格可能有所变动

类型	抗噪型动圈式
频率响应	100 - 5000 Hz
灵敏度	-66 dBV / Pa (0.5mV / Pa)
标称阻抗	200Ω
操作温度范围	-40°C ~ 74°C (-104°F ~ 165°F)
开关类型	Press - to - talk
电缆线	∅ 6.3 mm x 3.4 M (∅ 1/4"x11ft)
重量	含线 250g (8.8oz) 托架 20g (0.7oz)

*1Pa=10 microbars=94dB SPL

安全事项

“警告”和“小心”的标志及以下的信息，是用来提醒使用者避免不正确使用下，可能导致的伤害与后果。



警告：若未遵循相关的警告事项，当操作不当时，可能会导致严重的人身伤亡事故。



小心：若未遵循相关的小心事项，当操作不当时，可能会导致常见的人身伤害或财产损失。

警告



- 请勿曝露此产品在雨中，或可能被水弄湿的环境中，可能会导致起火或触电事故。
- 请勿尝试修改本产品，可能会导致人身伤害或产品故障。

小心



- 不要用力过大、不要拉扯线缆，否则会导致故障。
- 应让本产品及一起应用的设备保持干燥，并避免暴露在很高的温度和湿度下。



保固服务

Superlux舒伯乐针对在符合使用手册上所载明之使用方法，给予自购买日期起，一年的所有材质及制造质量的保证期限。此保证期限将依据在不同国家或地区而有所调整。请联络当地的经销商以或得更多的信息。在有效期限内，若发现任何材质或生产质量，或是任何功能无法正常使用，Superlux将进行维修或更换零件。此保证条款只针对经由Superlux所授权的代理商或经销商所卖出的产品，然而以下的状况将不在保证条款内：

由于意外、错误的使用、不正当的使用、自行修改或维修，运送过程中造成的损害，不遵守说明书上所载明之使用方法、未经由Superlux所授权的公司执行维修的动作，由非授权的经销商所提出的要求，或任何Superlux产品其上的序列号贴纸已经无法辨识或已经修改或被移除者。Superlux产品的维修只能由原厂所授权的维修中心或是授权的代理商或经销商为之。未经授权之维修、保养或修改将无法获取相关的保证，并且排除在保证条款之外。在保证条款下的维修保证，必须在提出当地授权代理商或经销商的销货收据下，才能获得保障。而且必须在提出采买日期才能决定你的Superlux产品是否在保证期限内。要获得原厂授权的维修保固，请联络业经授权的代理商、经销商或经由电邮support_cn@superlux.com.tw与我们联系。

本产品符合FCC法规B类型第15章的规范，在满足以下两个条件才允许操作本产品：

- (1)本产品不会产生干扰，并且
- (2)本产品必须能够接受接收到的包括可能导致装置意外操作的任何干扰。适合使用的场所为家庭或办公室。

Superlux[®]

PRA535NC

抗噪聲手握式動圈麥克風

Contact

中國地區行銷和業務
旭廣企業發展(上海)有限公司
021-69223756
shsales@superlux.com.tw
support_cn@superlux.com.tw

國際行銷和業務
Superlux 舒伯樂 台灣
+886-2-26931323
sales@superlux.com.tw

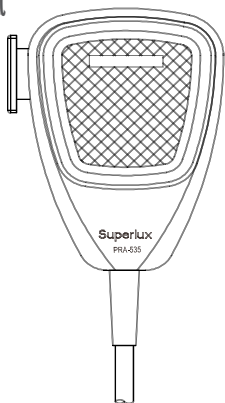
繁體中文

PRA535NC

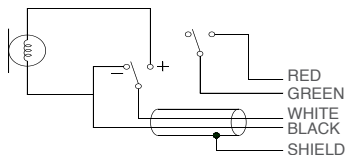
抗噪聲手握式動圈麥克風

概述

PRA-535NC是手握式抗噪聲動圈式麥克風，其換能器的聲學結構設計先進、可靠，具有良好抗噪聲和可懂度。PRA-535NC麥克風特適用於高噪聲移動環境做語言通信。如各種車輛、船隻、民用航空器等。



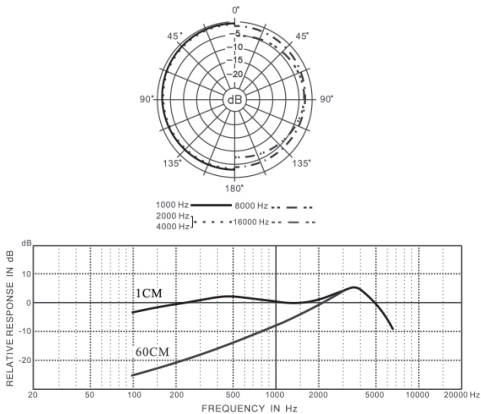
接線圖



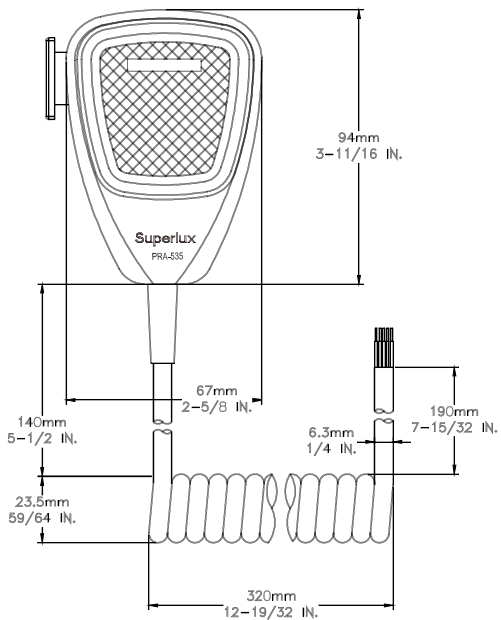
特徵

- 對環境噪聲有良好的抑制作用
- 具有良好的語言清晰度和可懂度
- 能承受高溫、高濕、震動或跌落
- 外殼抗腐蝕（油性、酸或鹼性）
- 具有 Press-to-talk 開關，壽命達20萬次

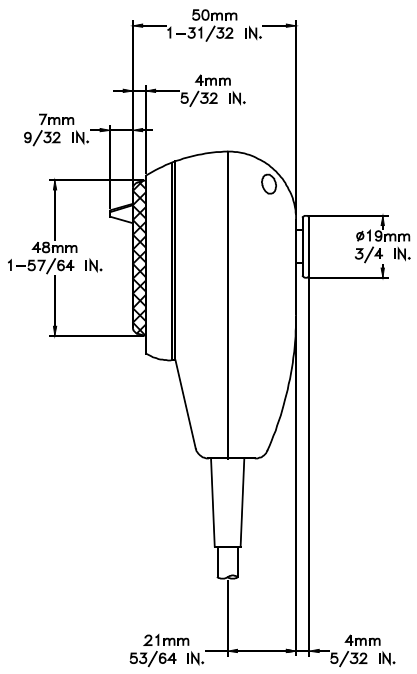
PRA535NC 頻率響應圖



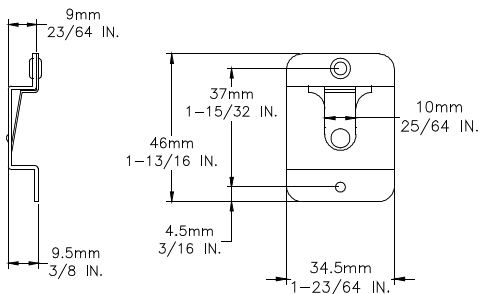
麥克風尺寸圖



尺寸單位：毫米/英寸



尺寸單位：毫米/英寸



尺寸單位：毫米/英寸

規格

*注意：技術規格可能有所變動

類型	抗噪型動圈式
頻率響應	100 - 5000 Hz
靈敏度	-66 dBV/Pa (0.5 mV/Pa)
標稱阻抗	200Ω
操作溫度範圍	-40°C ~ 74°C (-104°F ~ 165°F)
開關類型	Press - to - talk
電纜線	Φ 6.3mm x 3.4M (Φ1/4" x 11ft)
重量	含線 250g (8.8oz) 托架 20g (0.7oz)

*1Pa=10 microbars=94dB SPL

安全事項

“警告”和“小心”的標誌及以下的訊息，是用來提醒使用者避免不正確使用下，可能導致的傷害與後果。



警告：若未遵循相關的警告事項，當操作不當時，可能會導致嚴重的人身傷亡事故。



小心：若未遵循相關的小心事項，當操作不當時，可能會導致常見的人身傷害或財產損失。

警告



- 請勿曝露此產品在雨中，或可能被水弄濕的環境中，可能會導致起火或觸電事故。
- 請勿嘗試修改本產品，可能會導致人身傷害或產品故障。

小心



- 不要用力過大、不要拉扯線纜，否則會導致故障。
- 應讓本產品及一起應用的設備保持乾燥，並避免暴露在很高的溫度和濕度下。



保固服務

Superlux舒伯樂針對在符合使用手冊上所載明之使用方法，給予自購買日期起，一年的所有材質及製造品質的保證期限。此保證期限將依據在不同國家或地區而有所調整。請聯絡當地的經銷商以或得更多的資訊。在有效期限內，若發現任何材質或生產品質，或是任何功能無法正常使用，Superlux將進行維修或更換零件。此保證條款只針對經由Superlux所授權的代理商或經銷商所賣出的產品，然而以下的狀況將不在保證條款內：

由於意外、錯誤的使用、不正當的使用、自行修改或維修，運送過程中造成的損害，不遵守說明書上所載明之使用方法、未經由Superlux所授權的公司執行維修的動作，由非授權的經銷商所提出的要求，或任何Superlux產品其上的序號貼紙已經無法辨識或已經修改或被移除者。Superlux產品的維修只能由原廠所授權的維修中心或是授權的代理商或經銷商為之。未經授權的維修、保養或修改將無法獲取相關的保證，並且排除在保證條款之外。在保證條款下的維修保證，必須在提出當地授權代理商或經銷商的銷貨收據下，才能獲得保障。而且必須在提出採買日期才能決定你的Superlux產品是否在保證期限內。要獲得原廠授權的維修保固，請聯絡業經授權的代理商、經銷商或經由電郵support_cn@superlux.com.tw與我們聯絡。

本產品符合FCC法規B類型第15章的規範，在滿足以下兩個條件才允許操作本產品：

- (1)本產品不會產生干擾，並且
- (2)本產品必須能夠接受接收到的包括可能導致裝置意外操作的任何干擾。適合使用的場所為家庭或辦公室。