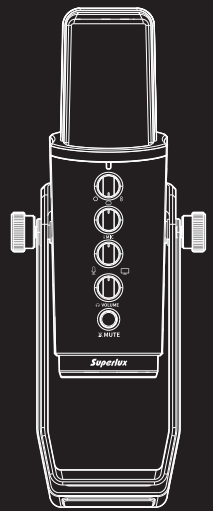


Superlux

E431U MULTI-PATTERN CONDENSER USB MICROPHONE



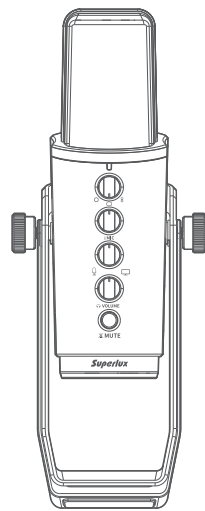
E431U 电容式多指向USB麦克风

概述

E431U采用双Ø14背驻极单元,音质清澈干净,声音真实犹如还原现场。E431U有三种不同模式指向性,可依照各种场合需要切换至最佳的拾音模式,非常适合录制人声、乐器音乐、直播或是广播。E431U配有3.5毫米标准耳机插孔,以便即时监听录音内容,毫无延迟,并可以使用麦克风正面的控制旋钮调节麦克风增益。不需要复杂的驱动程序,只需要将USB数据线连接电脑的USB插座,然后通过简单的操作系统进行调试即可开始使用。

特征

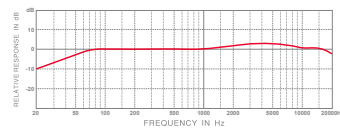
- USB数字录音电容式麦克风
- 多指向切换,可因应不同录音情况下需求做多种选择
- 支持24位元、192 kHz采样频率
- 采用高品质A / D转换器,展现出色音质
- 含有音量控制的耳机端子插孔,可无延迟监听
- 内置耳机放大器,大音量下仍能提供卓越清晰度与丰富音乐细节
- E431U有平稳、宽阔的频率响应,最适合直播主、个人工作室录音、现场录音以及配音等用途
- 随插即用,兼容于Windows与Mac OS系统



E431U频率响应图(心型/8字型/全指向)

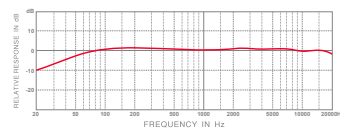
心型指向

对于正面有最强的灵敏度,对于侧面则稍弱,对于背后最不敏感,很适合一般现场扩声使用,有明显的近讲效应,适合歌唱者加强低频的厚实感。



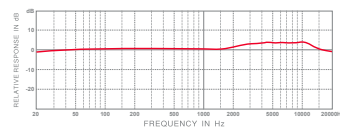
8字型指向

对于两面有同样的敏感度,且同时排除侧面的声音。在高噪音的场合非常适合,同时也是立体声录音经常采用的特性。双指向也就是纯的压力梯度特性的表现。



全指向

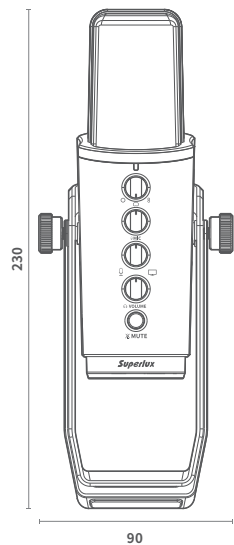
任何角度来的声音,都有同样的灵敏度,使得麦克风可以不需要对正音源就可以收取信号,有较低的风噪音以及低许多的手持噪音。受到新闻采访及音乐录音工作者的爱用。



规格

※注意:技术规格可能有所更动

型式	双Ø14背驻极电容式
指向特性	心型 / 8字型 / 全指向
频率响应	20-20,000Hz
灵敏度	-38 dBV/Pa (12.6 mV)
最大SPL	108 dB (THD<1%于1kHz)
电源	USB供电 (5V DC)
位元深度	24 bit
取样频率	192 kHz
音量控制	混音控制、耳机音量控制
输出端子	USB C-Type
阻抗	≥16Ω
耳机输出功率	150mW (at 1 kHz, 1% T.H.D.,16Ω)
总谐波失真	<0.5% (于1kHz)
耳机输出接口	Ø3.5mm立体声耳机接口
尺寸	230X90X55mm
净重	509g (17.9oz.)



尺寸单位:毫米

功能说明

A 指向性切换旋钮:

可选择三种不同指向性,心型 / 8字型 / 全指向

B 麦克风增益旋钮:

麦克风增益旋钮,可调整麦克风增益

C 耳机音量控制:

音量控制调整耳机音量

D 监听混音控制旋钮:

用于调整麦克风的直接信号与电脑 / 设备上的音频录制软件播放的音源比例
※注意:逆时针旋转旋钮,麦克风直接信号就会变大,电脑 / 设备上的信号就会变小。顺时针转动旋钮,电脑 / 设备讯号就更大,麦克风直接信号就更小。建议从旋钮中心位置开始调整,这可确保您听到直接讯号及电脑 / 设备信号两者均衡

E 麦克风静音键:

开启时仅将输入至电脑讯号静音,若此时监听方式为“直接监听”仍会监听到麦克风收音讯号

F 监听混音控制:

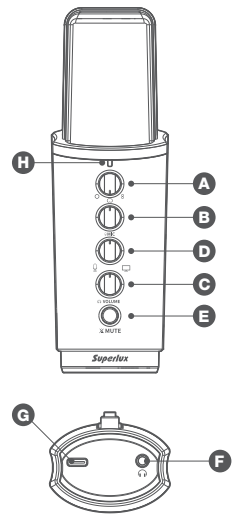
3.5mm耳机输出接头,可接至耳机或是有源监听箱

G USB接头:

USB-C型接头,可连接任何含USB-A型接头之设备进行录音

H USB连接指示灯:

此灯亮表示,USB已经正确连接,且已由USB介面取得供电



系统要求

USB 2.0 含 5V供电



随货附件
1.5米Type C
USB线材

记忆体

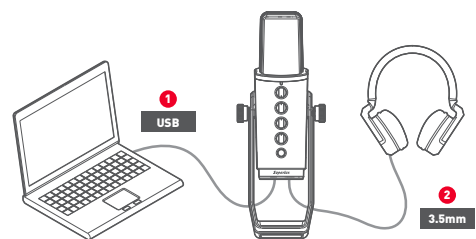
64MB 内存 (最低要求)

作业系统

- Microsoft Windows 10
- Microsoft Windows 7 (Service Pack 1.0 或以上版本)
- Microsoft Windows Vista 企业中文版 (Service Pack 2.0 或以上版本)
- Microsoft Windows XP 家庭 / 专业中文版 (Service Pack 3.0 或以上版本)
- Apple Computer Mac OS X 10.7或以上中文版

安装

随货附1.5米USB线,可连接E431U与电脑 / 设备。USB-C型接头接在USB麦克风上,而另一端USB-A型接头接于一般含有电源的USB接口上。



※注意:电脑上的USB接口,必须有5V的供电

快速启用

- 1 将E431U放置平稳桌面上,并将有Superlux商标及指示灯的那一边面向音源,并将网头部分对准音源
- 2 将USB-C型接头,连接至E431U底端的USB接口;将另外一端的USB-A型接头,接至电脑的USB接口
※注意:请确认电脑上的操作系统 (MAC OS或 Windows) 已发出讯息视窗,通知您已找到USB讯讯软件
- 3 打开应用软件 / 音乐录音软件,将总输出关至静音,选择Superlux E431U为输入端口
- 4 在录音软件里设立一个MONO单音的录音轨
- 5 用旋钮调整麦克风音量大小
- 6 将录音输入的音量大小调至50%的位置,然后使用麦克风上的麦克风增益旋钮控制输入音量
- 7 将耳机接入E431U之耳机输出接口,然后将E431U对着音源,提升音量至舒适的大小
※注意:如果有听到失真就代表过载,请调低音量至没有失真为止

现在,您可以依录音软件的操作管道,开始您的录音工作或是依其他网上对该应用软体的指示,开始使用E431U。

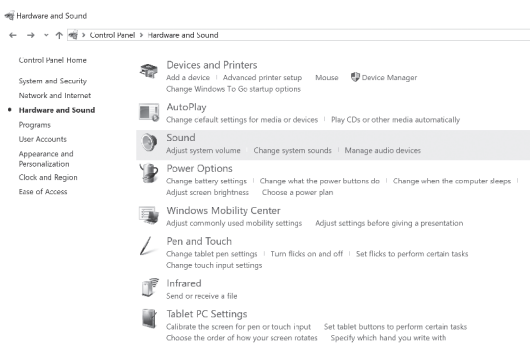
※注意:若由麦克风增益旋钮调整后,觉得麦克风音量太大或是不足,请检查您的录音软件,或是参考在本使用手册“问题排除”的页面说明,进行问题排除

USB音讯设备驱动

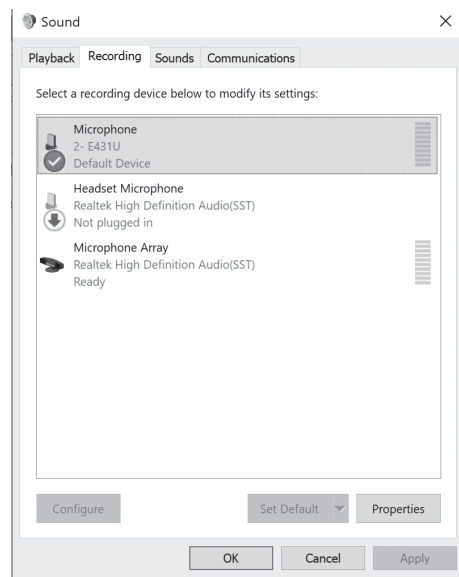
如果遇到问题,请检查驱动程序是否已经安装完成。

若无,您可至 www.superlux.com.tw 下载

Windows作业系统

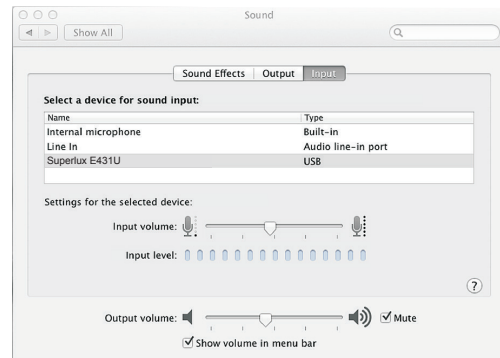


1 从控制台开启声音和音讯设备

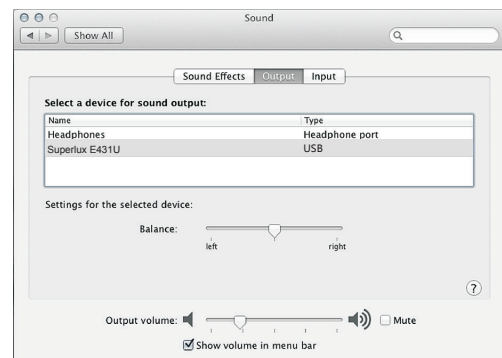


2 「音讯」标签中,找到E431U设备

MAC OS 作業系統



1 从系统设置打开声音设定视窗



2 从输入和输出两个标签选择E431U

故障排除

问题	解决方案
耳机无输出	检查耳机音量及麦克风的音量控制
麦克风音量太小	先调整E431U上的麦克风增益旋钮,若不足请透过如下方式进行调整: Windows 作业系统: 从控制台Control Panel / 音讯设备Sound and Audio Devices / 音讯Audio tab / 喇叭Sound Playback / 点击音量,调整麦克风的增益gain Windows 作业系统: 控制台Control Panel / 音讯设备Sound and Audio Devices / 音讯Audio tab / 喇叭Sound Playback / 点击音量,调整耳机输出音量 Mac OS 作业系统: 系统偏好设定System Preferences / 声音Sound / 输出Output tab, 调整输出音量
耳机音量不足	先调整耳机音量控制按钮,若还是不够,请依照以下指示进行调整: Windows 作业系统: 控制台Control Panel / 音讯设备Sound and Audio Devices / 音讯Audio tab / 喇叭Sound Playback / 点击音量,调整耳机输出音量 Mac OS 作业系统: 系统偏好设定System Preferences / 声音Sound / 输出Output tab, 调整输出音量

认识你的麦克风

换能方式的考量

电容式

极轻质量的振膜,敏感度高,可以小型化,适合小外型的需要,也适合录音室对于极度细节描写的特性。必须有电源方能运作,例如幻象电源。

指向特性的考量

心型、8字型、全指向

指向性是麦克风的一个重要特征,Superlux E431U提供三种不同指向性选择,针对不同环境用途如乐器、歌唱、演讲、或者环境的声音做适当的指向性选择。可透过麦克风上的指向性切换旋钮做调整切换。
※请见E431U频率响应图



警告!若未遵循相关的警告事项,当操作不当,可能会导致严重的人身伤亡事故或财产损失

- ※请勿暴露此产品在雨中,或可能被水弄湿的环境中,可能会导致起火或触电事故
- ※请勿尝试修改本产品,可能会导致人身伤害或产品故障
- ※不要用力过大、不要拉扯线缆,否则会导致故障
- ※应让本产品及一起应用的设备保持干燥,并避免暴露在很高的温度和湿度下

保固服务

Superlux舒伯乐针对在符合使用手册上所载明之使用方法,给予自购买日期起,一年的所有材质及制造品质的保证期限。此保证期限将依据在不同国家或地区而有所调整。请联络当地的经销商以或得更多的资讯。在有效期限内,若发现任何材质或生产品质,或是任何功能无法正常使用时,Superlux将进行维修或更换零件。此保证条款只针对经由Superlux所授权的代理商或经销商所卖出的产品,然而以下的状况将不在保证条款内:

由于意外、错误的使用、不正当的使用、自行修改或维修,运送过程中造成的损害,不遵守说明书上所载明之使用方法、未经由Superlux所授权的公司执行维修的动作,由非授权的经销商所提出的要求,或任何Superlux产品其上的序号贴纸已经无法辨识或已经修改或被移除者。Superlux产品的维修只能由原厂所授权的维修中心或是授权的代理商或经销商为之。未经授权的维修、保养或修改将无法获取相关的保证,并且排除在保证条款之外。在保证条款下的维修保证,必须在提出当地授权代理商或经销商的销货收据下,才能获得保障。而且必须在提出购买日期才能决定您的Superlux产品是否在保证期限内。要获得原厂授权的维修保固,请联络业经授权的代理商、经销商或经由电邮 support_cn@superlux.com.tw 与我们联系。

中国地区营销和业务
旭广企业发展(上海)有限公司
021-69223756
shsales@superlux.com.tw
support_cn@superlux.com.tw

国际营销和业务
广范实业有限公司
+886-2-26931323
sales@superlux.com.tw

www.superlux.com.tw