

L401U

1" 大振膜 USB 麦克风

驱动程序安装指南

Contact

中国地区营销和业务
旭广企业发展(上海)有限公司
021-69223756
shsales@superlux.com.tw
support_cn@superlux.com.tw

国际营销和业务
广范实业有限公司
+886-2-26931323
sales@superlux.com.tw

Superlux®



✦ 放大显示

Superlux L401U USB麦克风采用了 $\varnothing 1$ "直径镀金 $3\mu\text{m}$ 膜片音头，不论是在专业录音室或个人录音的环境中，都能达到录音室等级的录音音质。L401U USB麦克风随插即用的特性，可以相容于Windows与Mac OS系统，并支援市面上大多数的DAW软件。

L401U的高品质ADC转换与USB输出，使得完美的录音不费力。L401U USB麦克风搭配了零延迟的立体声耳机监听（3.5mm）接口，提供即时的麦克风输入监听。透过内建直接/混音监听旋钮，可以轻松调节麦克风输入与音频输出的监听比例。

Superlux L401U大振膜USB麦克风是一个高质感的录音工具，也是专业级录音、个人录音应用的绝佳选择。

主要功能

技术规格

相关附件

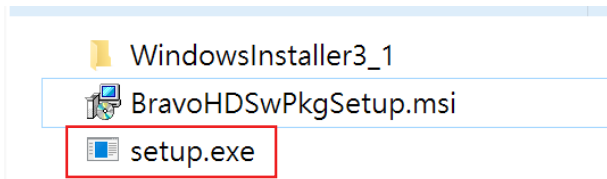
资源下载

特色

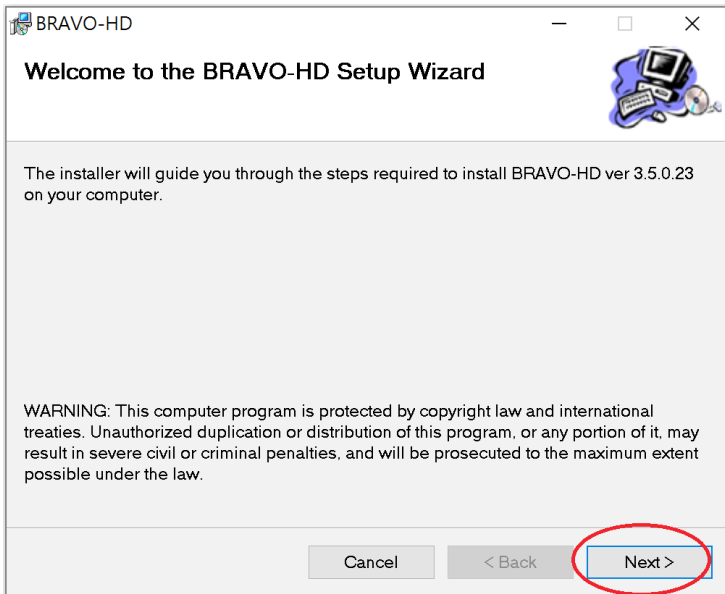
STEP 1 搜寻官网 www.superlux.com.tw，在搜寻列中输入L401U 或是从 www.superlux.com.tw → 个人音频 → 有线麦克风 → USB 麦克风中找到 L401U，点击进入产品页面

	L401U高解析照片	2114KB png
影音档		
L401U	L401U XP驱动程序	5207KB zip
L401U	L401U Win10 & Win7驱动程序	4946KB zip

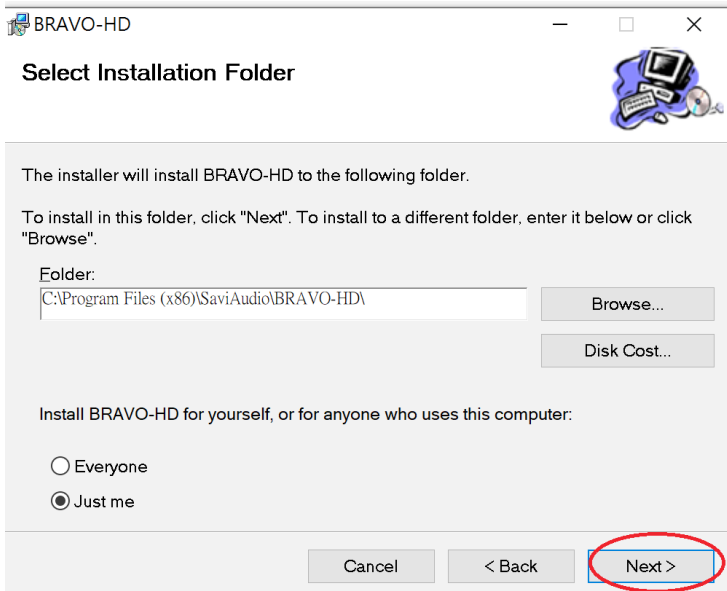
STEP 2 进入L401U产品页面，点击“资源下载”找到“影音档”栏位中对应您的电脑版本的驱动程序，双击后下载驱动程序

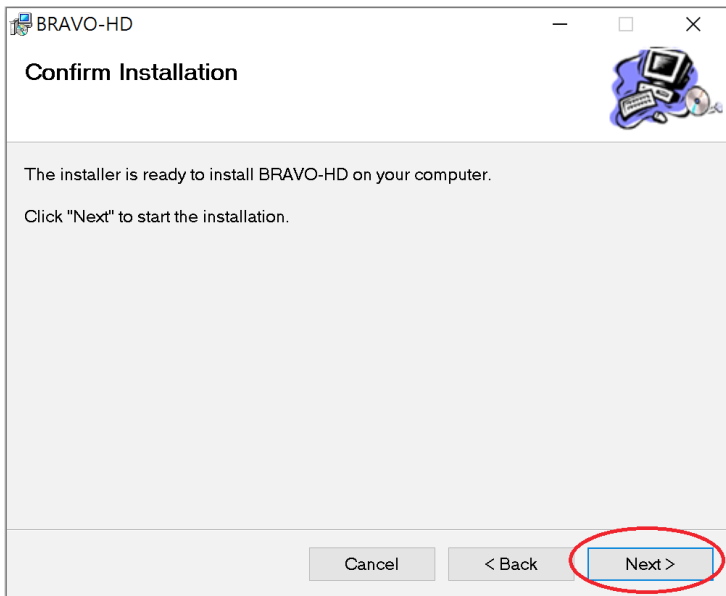


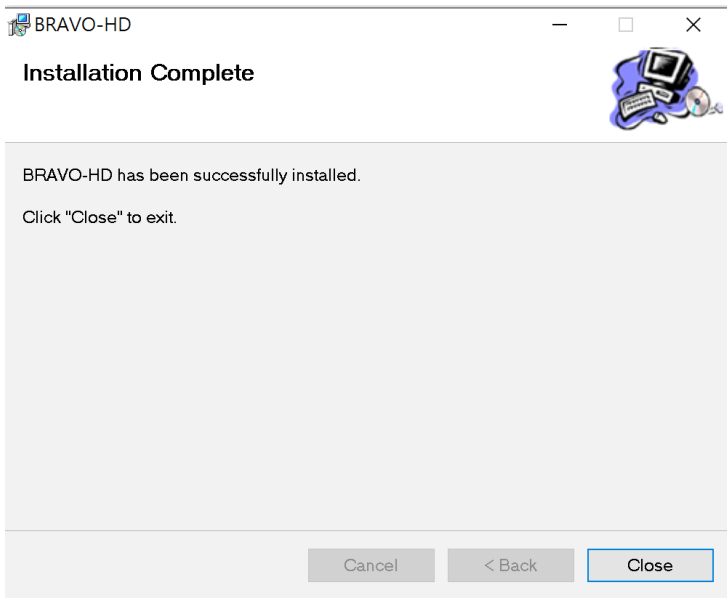
STEP 3 下载驱动程序压缩档后，进行解压缩，打开资料夹找到档名为“setup.exe”的安装档，双击安装档进行安装



STEP 4 跟着安装页面的指示进行安装







STEP 5 完成安装

System restart required



If you want to complete the installation of this software package, you have to restart the system!
Please click button "Yes" to restart the system right now.
If you want to restart the system later yourself, please click button "No".
(If you click button "Yes", system will be restarted in 60 seconds.)

是(Y)

否(N)

STEP 6 完成安装后，系统会要求自动重新开机，点击“**Yes**”按钮来进行重新开机，重新开机后即可使用



故障排除

Win7系统如果安装好驱动后，声卡无法识别（提示数字签名问题），请安装以下系统补丁！

为解决**Win7**未更新系统无法辨识**SHA256**签章导致**driver**无法运作，请参考<https://technet.microsoft.com/en-us/library/security/3033929.aspx>

请下载下列微软更新，并依序安装**3035131**和**3033929**更新：

1. Win7 x86 SP1

KB3035131

<https://www.microsoft.com/en-us/download/details.aspx?id=46017>

KB3033929

<https://www.microsoft.com/en-us/download/details.aspx?id=46078>

2. Win7 x64 SP1

KB3035131

<https://www.microsoft.com/en-us/download/details.aspx?id=46009>

KB3033929

<https://www.microsoft.com/en-us/download/details.aspx?id=46148>