

PRA-30/30TQG PRA-30XLR/30DXLR

演出級頭戴電容麥克風

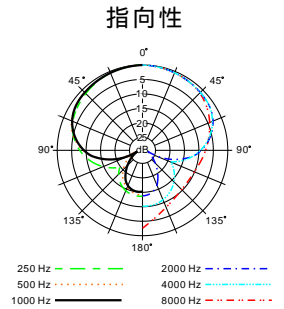
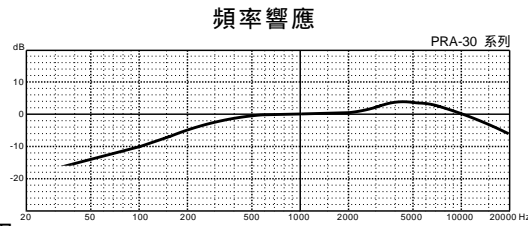
Superlux®
舒伯樂

概述

對歌手而言，PRA-30、PRA-30TQG、PRA-30XLR、PRA-30DXLR頭戴式話筒既舒適又不顯眼，符合人體工程學的彈性鋼線架，為活躍的使用者提供了最佳的佩帶方式，並提供經調整過的，對歌唱音域有所增強的頻響曲線。

特徵

- 堅固，靈活的鵝頸美化話筒，方便安裝。
- 溫度，溼度保護設計。
- 超心形指向性電容麥克風，聲反饋前增益大。
- 高聲壓、大動態、低失真。
- 可靠的快速安裝防風罩減少嘖嘖聲。
- PRA-30配置3.5mm (Phone Plug) 接頭，便於無線電系統使用。
- PRA-30TQG配置Tini Q-G (TA4F) 接口，便於無線電系統使用。
- PRA-30XLR配置Tini Q-G (TA3F) 接口，並隨供帶有XLR接口的PS-418S電源供應器。
- PRA-30DXLR配置Tini Q-G (TA3F) 接口，並隨供帶有XLR接口，可幻像電池兩用的PS-418D電源供應



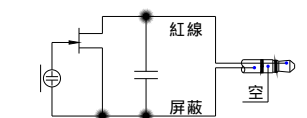
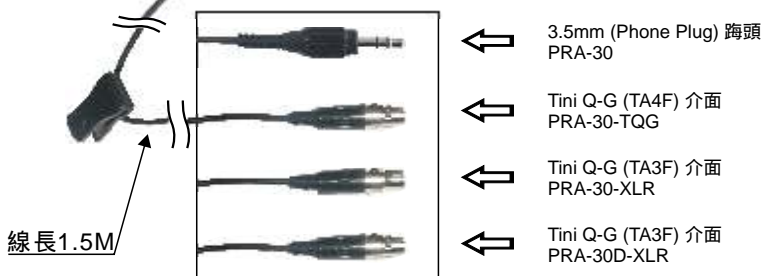
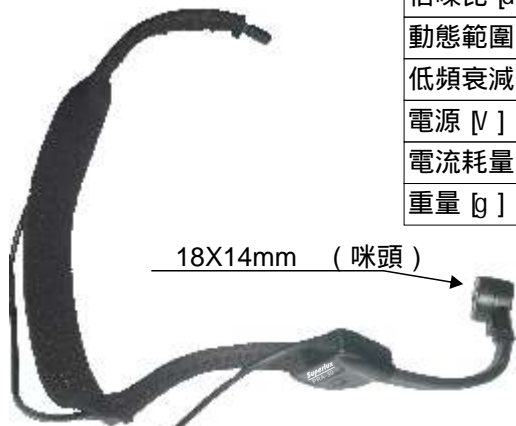
PS-418S

PRA-30-XLR 隨供附件



PS-418D

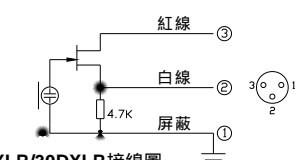
PRA-30D-XLR 隨供附件



● PRA-30接線圖



● PRA-30TQG接線圖



● PRA-30XLR/30DXLR接線圖

技術數據

項目	型號	PRA-30	PRA-30TQG	PRA-30XLR	PRA-30DXLR
類型		背駐極電容式			
原理		壓力梯度型，FET前置放大			
指向性		超心形			
頻率回應 [Hz]		50 ~ 15000			
靈敏度 [dBV /Pa]		46 (1.5V /6.8K)	46 (1.5V /6.8K)	40 (10mV /Pa)	幻像 42, 電池 44
標稱阻抗 [Ω]				200	幻像200, 電池270
最小負載阻抗 [Ω]				1000	1000
等效雜訊級 [dB]				24	26
最大聲壓級 [dB]				136	幻像132, 電池118
信噪比 [dB]				70	68
動態範圍 [dB]				112	幻像106, 電池92
低頻衰減					80Hz以下12dB倍頻程
電源 [V]		1.5 ~ 6	1.5 ~ 6	9 ~ 52幻像供電	幻像9 ~ 52, 電池1.5
電流耗量 [mA]		0.5	0.5	3	幻像2, 電池可用1200小時
重量 [g]		約20 (不含附件)			